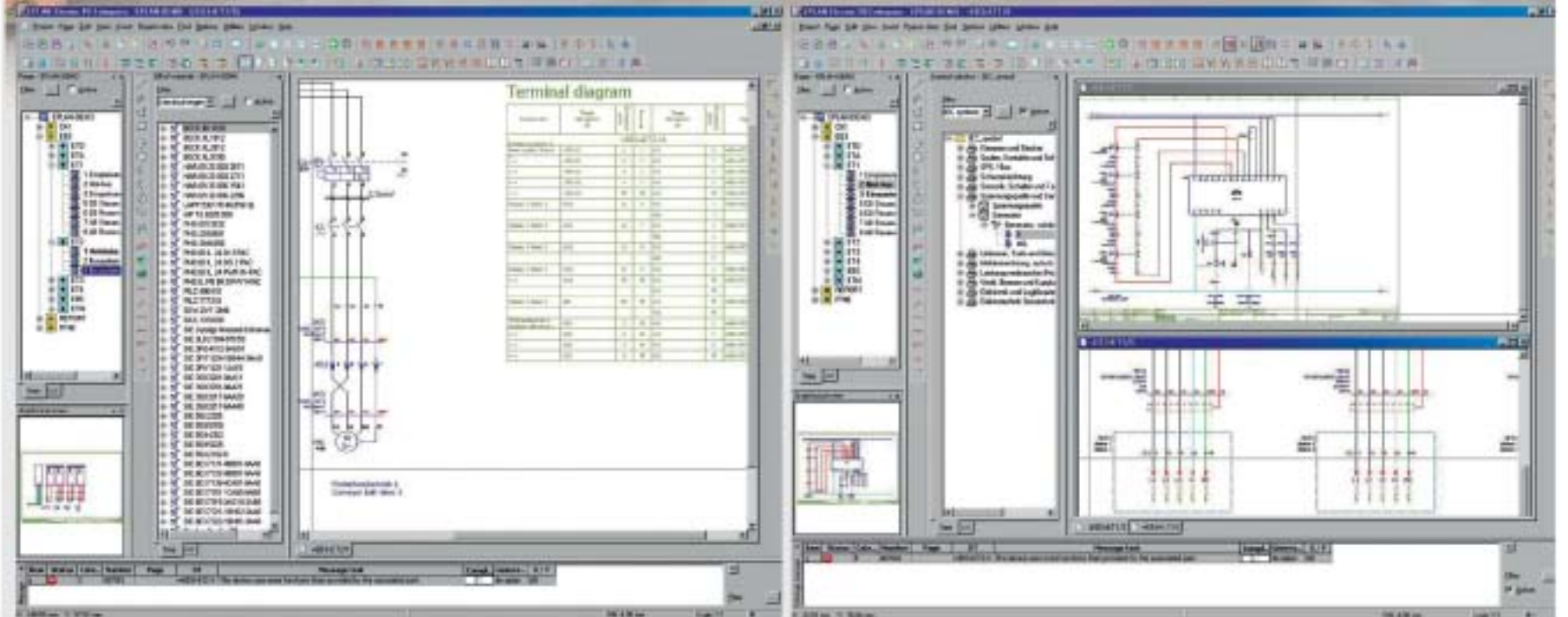




MACCHINE LAVORAZIONE LAMIERE

# La scelta



## del CAE

**La Colombo Agostino Spa è un'azienda di rilevanza internazionale e in grado di fornire presse meccaniche e i relativi servizi ausiliari**

in una gamma dimensionale assai ampia. Fondamentale il ruolo della progettazione. Per il Cad elettrico la scelta è caduta su Eplan.

di Paolo Beducci

**C**on oltre 80 anni di storia sulle spalle e una continuità imprenditoriale assoluta, la Colombo Agostino Spa di Villasanta è a buona ragione una delle aziende storiche nel mondo delle macchine utensili.

Fondata nel 1923, la Colombo Agostino però non è solo un esempio significativo e importante di imprenditoria nel settore della macchina utensile: infatti la presenza di questa azienda specializzata nella produzione di presse meccaniche, è diventata un punto di riferimento per tutto il tessuto imprenditoriale dell'area monzese dove l'azienda, oggi guidata da Alessandro Cola, è a tutti gli effetti un esempio di presenza operativa che ha dato a molte aziende della zona la possibilità di crescere e contribuire alla crescita della Colombo Agostino medesima.

«Nel corso degli anni - ci spiega l'ingegner Alessandro Cola, CEO della società lombarda - la nostra produzione si è molto evoluta. «Infatti se un tempo il mercato richiedeva sostanzialmente macchine di dimensioni piccole e medio piccole estremamente sem-

plici e di costo basso, oggi le cose sono mutate radicalmente. Sempre di più, il mercato richiede prodotti complessi e di dimensioni ragguardevoli. Così anche la nostra produzione si è adeguata, e oggi consiste in un quantitativo di presse meccaniche numericamente inferiore rispetto al passato, ma decisamente maggiore e impegnativo dal punto di vista della complessità degli impianti stessi, soprattutto, mirato alle esigenze effettive della clientela. Sempre più - prosegue Cola - non ci vengono richieste delle presse meccaniche tout court, ma veri e propri impianti produttivi forniti con la formula del "chiavi in mano".

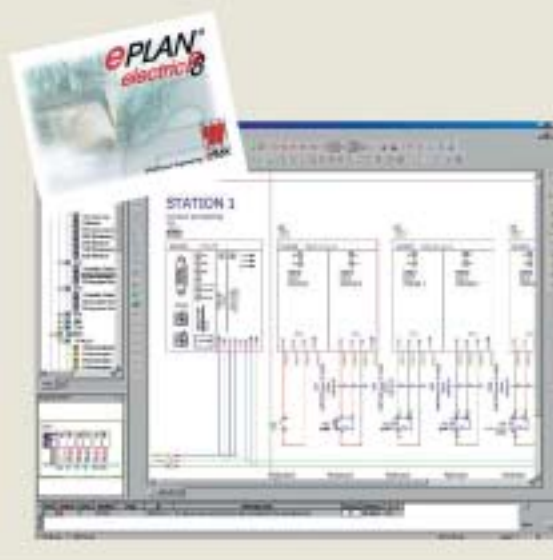
Oggi la Colombo Agostino è a tutti gli effetti un'azienda di rilevanza internazionale presente in tutto il mondo industrializzato e in grado di fornire presse meccaniche e i relativi servizi ausiliari in una gamma dimensionale assai ampia che spazia dalle 40 alle 4.000 tonnellate di capacità specificamente destinate alle produzioni manuali, con stampi progressivi o transfer, nonché tranciatrici pesanti, imbutiture, coniare, forgiature a freddo, caldo e semicaldo. «La



*Il particolare di una produzione della Colombo Agostino progettata con il ricorso al CAE di Eplan*

## La nuova dimensione della progettazione elettrica

La progettazione deve oggi poter soddisfare le esigenze di un mercato che si evolve a ritmi sempre più sostenuti e che richiede sistemi flessibili e aperti in grado di fornire strumenti adeguati al moderno lavoro dei progettisti. Eplan Electric P8, con la sua incredibile gamma di funzioni, è la risposta a cominciare dalla sua capacità di supportare l'approccio sia grafico sia orientato all'oggetto, una caratteristica davvero unica sul mercato. La nuova tecnologia con controllo del flusso di lavoro consente di utilizzare a scelta il miglior metodo di progettazione, lasciando all'utente grande libertà e offrendogli nuove opportunità progettuali. L'apertura di Eplan Electric P8 a configurazioni di lavoro personalizzate permette inoltre al progettista di raggiungere ancora più velocemente gli obiettivi prefissati. Eplan Electric P8 inoltre grazie al valore aggiunto offerto dal legame diretto con l'ingegneria dei fluidi fornisce inestimabili vantaggi.



A destra un esempio della produzione della Colombo Agostino e qui sotto, due esempi di utilizzo del CAE Eplan a video



storia della nostra azienda – ci spiega ancora l'ingegner Cola – è ricca di primati imprenditoriali e tecnologici per il nostro mondo. Per esempio, la creazione nel 1970 della prima linea transfer per produzioni intensive con automatismi meccanici. Nel 1970, è bene ricordarlo, l'elettronica applicata alle macchine utensili non esisteva ancora e, comunque, noi fummo fra i primi a mettere nella disponibilità delle nostre produzioni e quindi dei nostri clienti, macchine e impianti dotati prima di PLC quindi di CNC. Questo ci ha portato a essere riconosciuti in tutto il mondo come azienda di grande livello tecnologico, tanto che oggi oltre l'80% della nostra produzione è destinata a clienti che stanno al di fuori dei confini italiani e i tre quarti delle esportazioni avvengono verso paesi extraeuropei».

Per avere conferma di questo blasone imprenditoriale, crediamo possa essere utile ricordare che la Colombo Agostino produce macchine per deformazione fin dalla sua nascita e che l'attuale specializzazione è la risultante di una crescita conseguita anno dopo anno con capacità tecniche e determinazione imprenditoriale.

Sotto l'aspetto produttivo, Colombo Agostino è un'azienda moderna e flessibile che,

proprio per poter migliorare la propria capacità di dialogo e di offerta sul mercato, ha via via nel corso degli anni migliorato l'ufficio tecnico nella convinzione che la qualità del prodotto finale dipenda innanzitutto dalla capacità progettuale. Esso rappresenta oggi senza ombra di dubbio uno dei punti di forza dell'azienda di Villasanta. La progettazione avviene con strumenti CAD tridimensionali e per lo studio delle cinematiche più complesse vengono utilizzati software di simulazione nonché sistemi di calcolo con il metodo degli elementi finiti. È quasi superfluo a questo proposito rammentare che tutti i prodotti della Colombo Agostino sono realizzati nel rispetto delle normative CE o, qualora il committente lo richieda, su specifiche richieste dello stesso. È presente da una parte il desiderio di crescere qualitativamente, dall'altra la necessità di progettare e costruire prodotti sempre più completi e complessi in cui la presenza della parte elettrica e elettronica è senza dubbio di peso crescente. Questo sia per mantenere un livello di costi produttivi sufficientemente basso sia per dare maggiore omogeneità quantitativa e qualitativa al prodotto finale.

«La nostra vera sfida quotidiana – ci spiega

*L'utilizzo degli strumenti di progettazione messi a punto da Eplan ha comportato un risparmio di tempo nella fase progettuale elettrica, nell'ordine del 50%*



Daniele Casati, responsabile dell'ufficio tecnico elettrico – è riuscito a creare macchine e impianti in grado di rispondere alle specifiche richieste della clientela, senza però assumere mai le sembianze di un prodotto artigianale. L'altro aspetto su cui vorrei tornare – continua Casati – è la complessità delle nostre realizzazioni. Un tempo si producevano davvero delle macchine in cui al massimo c'era un asservimento, oggi gli impianti che produciamo contengono proprio tutto quanto serve a quella determinata produzione». Ciò significa che è indispensabile avere un ottimo sistema di progettazione che, con i vari componenti, riesca a coprire al meglio le singole necessità e a dare all'insieme la massima organicità. Così accanto ai sistemi CAD per la progettazione meccanica, negli anni scorsi la Colombo Agostino ha deciso di avvalersi anche della progettazione della parte elettrica effettuata attraverso un CAE dedicato. «Inizialmente – ci spiega ancora Casati – per progettare gli schemi elettrici delle nostre macchine ricorrevamo a degli applicativi del sistema CAD meccanico che adoperiamo in azienda. Il risultato però, man mano che cresceva la complessità degli impianti, diventava sempre più faticoso e lungo da ottenere.

Così, da una parte spinti anche dalla crescente rigidità delle norme di sicurezza che ha comportato una significativa ricaduta in termini di complessità della progettazione della parte elettrica e dall'altra dal desiderio di fornire ai clienti prodotti sempre più standardizzati nonostante le loro peculiarità di unicità, abbiamo pensato che fosse giunto il momento di dotarci di un sistema di progettazione elettrica moderno ed efficiente, che ci permettesse di poter gestire al meglio tutto il percorso di progettazione comprendendo per esempio la distinta base o un manuale e uno schema di elevato livello qualitativo che mettesse i nostri clienti in grado di destreggiarsi al meglio. Volevamo passare da una sistema che progettava e basta a un sistema che fosse in grado di gestire tutta questa parte della progettazione. Quindi, anche su indicazioni di alcuni clienti internazionali ci siamo avvicinati al mondo Eplan acquistando la nostra prima licenza della soluzione Eplan». I vantaggi di questo passaggio si fecero vedere subito e portarono la Colombo Agostino a dare una omogeneità alla propria progettazione elettrica: questo anche grazie alla decisione di utilizzare fin da subito Eplan 21 che si caratterizza per una estrema capacità di dia-

logare con altri sistemi e per essere aperto a ogni forma di personalizzazione. La scelta di iniziare da questo prodotto il viaggio nel mondo Eplan, se all'inizio può essere stata un po' più difficoltosa rispetto a un software come Eplan 5 alla lunga si è rivelata un vantaggio, visto che il prossimo passo programmato dallo staff Colombo Agostino è di andare dritti verso Eplan Electric P8 che rappresenta davvero una sorta di nuova frontiera nel mondo della progettazione elettrica. «Sì – ci spiega ancora Casati – abbiamo saltato il passaggio attraverso i software della famiglia Eplan 5 e adesso penso ne godiamo i vantaggi. Per noi abituati alle consuete difficoltà di progettazione, sia per gli aspetti grafici, sia per la compilazione delle documentazioni complementari, il passaggio a Eplan ha cambiato completamente il modus operandi. «Devo dire che i risultati non si sono fatti attendere. Oggi i tempi di realizzazione dei nostri lay out elettrici sono letteralmente dimezzati rispetto a prima e inoltre si risparmia anche molto tempo dal punto di vista organizzativo, visto che Eplan 21 si interfaccia con il nostro sistema gestionale e ci permette di sfruttare al meglio, razionalizzandole, tutte le operazioni connesse a progettazione e produzione elettrica. Non si deve poi dimenticare che anche il materiale di supporto che consegniamo all'utilizzatore è assolutamente più completo e comprensibile rispetto a un tempo».

Grandi apprezzamenti da parte di Cola e Casati vengono anche alla completezza delle librerie che il software Eplan mette a disposizione dei progettisti e dalla impostazione che Eplan è riuscita a dare al loro lavoro. È forse per questo che, in attesa di utilizzare anche la nuova soluzione Eplan Electric P8, alla Colombo Agostino, già da tempo gestiscono con FluidPlan (futuro Eplan Fluid) anche tutta la progettazione fluidica dando così alle documentazioni una omogeneità ancora più spiccata e razionale a tutto vantaggio dell'economia operativa aziendale e della soddisfazione dei clienti. ■