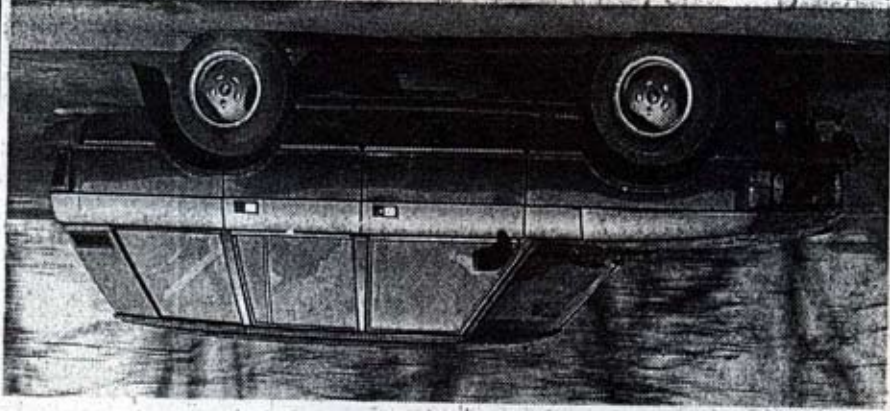


ROVER / In attesa della super Range, 207 modifiche migliorano manovrabilità e prestazioni

Sulla Discovery si guida e si cambia con un dito

CORTINA — In attesa della super Range Rover che dovrebbe debuttare nel prossimo autunno al Salone di Parigi e che probabilmente monterebbe anche 1,6 cilindri turbo-diesel costruito dal nuovo azionista di maggioranza BMW, sono state presentate nei giorni scorsi sulle nevi di Cortina le versioni 1994 delle Discovery e Range Rover della Land Rover. Numerosi gli aggiornamenti adottati per migliorare la sicurezza, l'andabilità e l'usabilità.



La Range Rover '94 non ha subito evidenti modifiche alla carrozzeria esterna.

sensibilmente le prestazioni ora di parte laterali.

antistriscio nelle portiere e barre antirullo.

Il risultato più apprezzabile per il guidatore è certamente una sensibile diminuzione della rumorosità (valutata dal responsabile Land Rover attorno a 1,7 db) a tutto

l'intero della potenza (da marcia, unito a un innalzamento del comfort di

107 a 113 cavalli) e della coppia che rendono la guida più agevole su strada come in fuoristrada. Oltre al turbodiesel sono disponibili sulle Di-

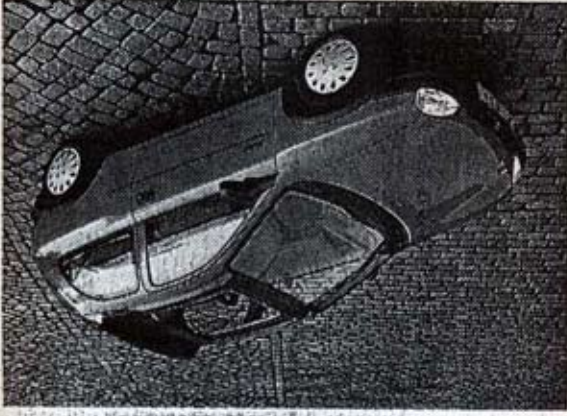
scovery il 2000 cc 16 valvole a benzina già introdotto nel '93, e sulle Range Rover i due V8 a benzina di 3900 e 4200 cc che equipaggiano le versioni SE e LSE, da quest'anno importate solo su ordine speciale. L'Abs, di serie sulla Range, è a richiesta per le Discovery.

I prezzi delle nuove Discovery partono dai 38,9 milioni della versione Lse-Tdi 3 porte, omologata come autocarro, al 51,3 della Luxury 2500 5 porte turbodiesel con cambio automatico. Per la Range invece si parte dai 67 milioni della turbodiesel per finire al 93 (esclusa tassa speciale) della Lse 4200.

Paolo Beducci

Una «Top» che fa primavera

L'hanno notata in diversi, al Salone di Ginevra, la Opel Corsa Top (nella foto). Per quel nome 300 mila lire, Iva compresa, ed è prevista la novità di primavera: la capote di tela Swing 1,2i, Swing 1,4i e I prezzi, chiavi in mano per la Joy 1,4i. 18 milioni e 560 mila lire per la Joy 1,4i.



CAPOTE ELETTRICA PER LA PICCOLA CORSA